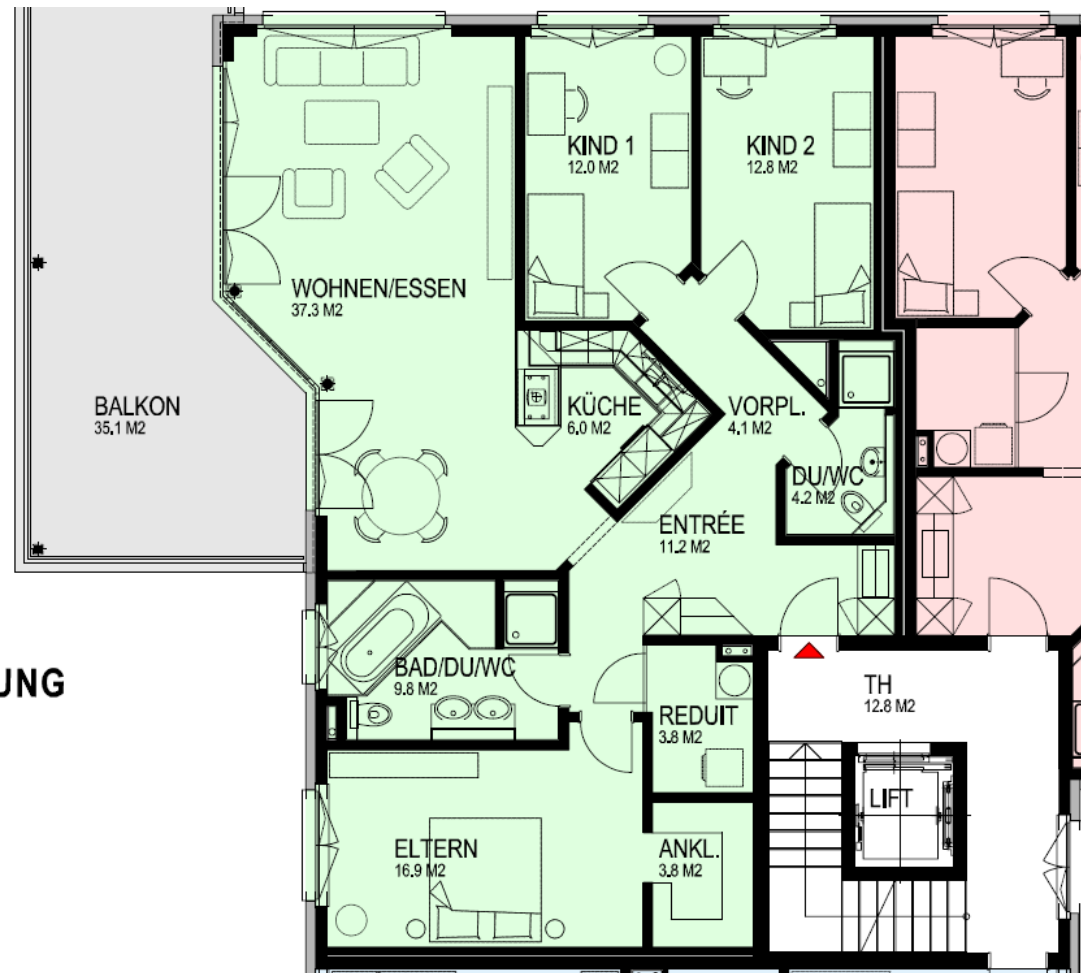


ZU VERMIETEN

4 ½ Zi.-Wohnung im EG

Kirchheim 22, 6037 Root

nach Vereinbarung



4 ½-ZI-WOHNUNG

SÜDWEST

NWF 123.86 M2

BWF 142.32 M2



WOHNUNG 4.5-Zi. / EG

Netto Wohnfläche	123.86 m ²
Wohnzimmer	37.30 m ²
Gartensitzplatz	35.10 m ²

Kellerabteil

eigene Waschmaschine & Tumbler

Küche mit Backofen, Glaskeramik, Abwaschmaschine etc.

MIETPREISE

Wohnung	Mt/ Fr.	2'030.-
Nebenkosten	Mt/ Fr.	220.-
Tiefgaragenparkplatz	Mt/ Fr.	135.-

Weitere Informationen/Besichtigungen:

CURIGER AG
ARCHITEKTURBÜRO
www.curiger-ag.ch

Sonneggstr. 24a
6410 Goldau

Tel. 041 859 09 09
Fax. 041 859 09 00
info@curiger-ag.ch